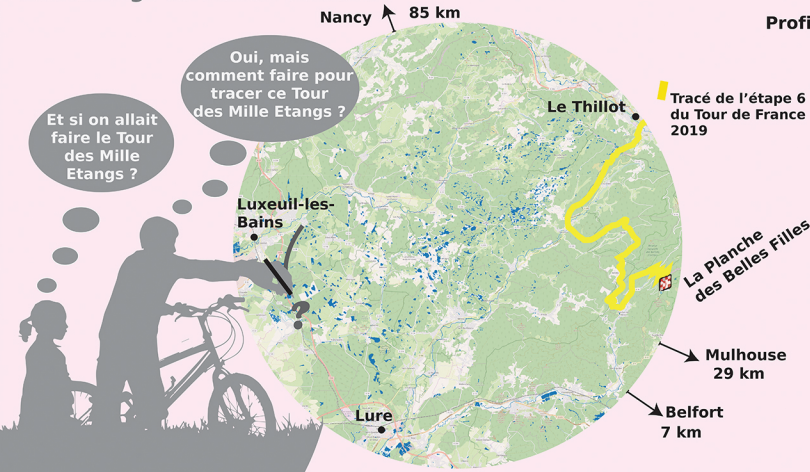


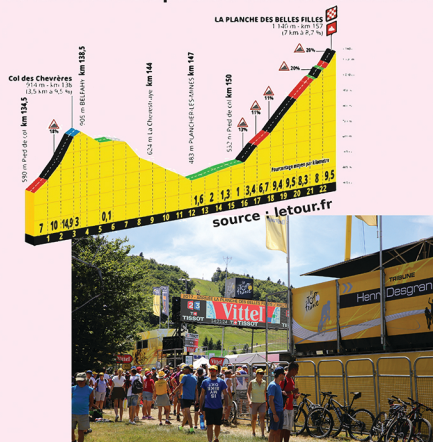
Les Mille Étangs : l'énigme d'une frontière...

11 juillet 2019 : Le Tour de France vient de passer dans les Mille Étangs en Haute-Saône...

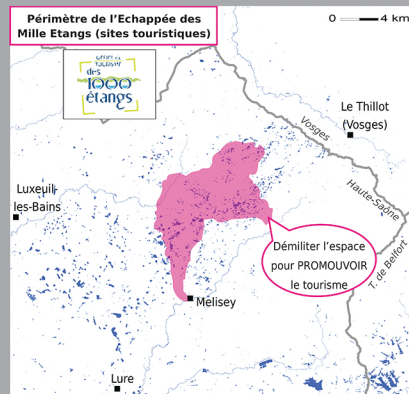
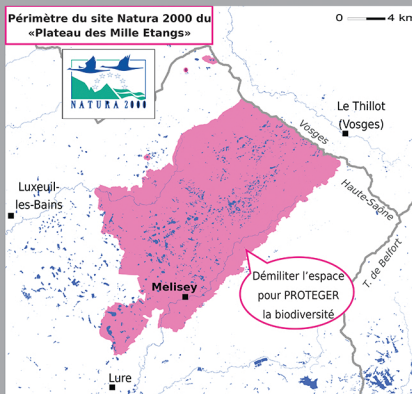
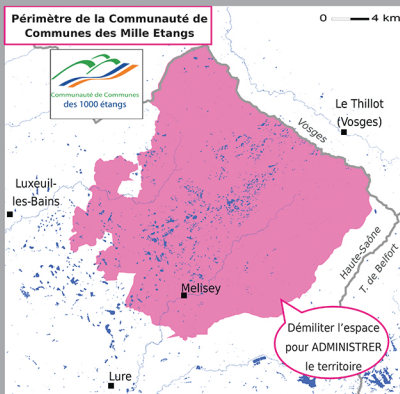
Les travaux présentés dans ce poster sont issus des recherches menées par la mission universitaire «Valorisation des 1000 Étangs (étude commanditée par le Conseil départemental de Haute-Saône).



Profil de la fin de l'étape 6 du Tour de France 2019



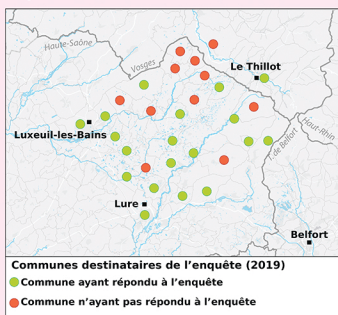
Des délimitations différentes... un tracé unique impossible ?



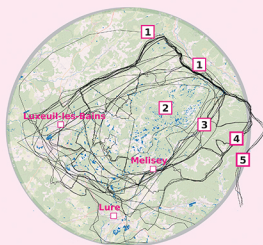
Et si les maires locaux traçaient leur «Tour des Mille Étangs» ?

Quelles représentations de l'étendue des Mille Étangs ?
La conduite d'une enquête auprès des élus locaux (février - mars 2019).

Carte d'échantillonnage des maires enquêtés (30 contacts, 21 retours)



Les tracés des 21 maires

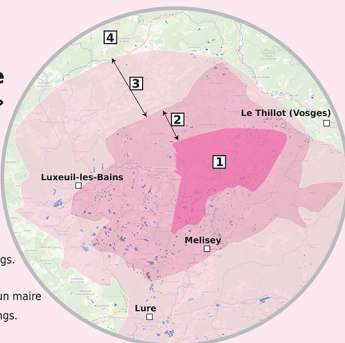


Les éléments structurant la forme des tracés :

- 1 Limite régionale (Bourgogne Franche-Comté / Grand Est)
- 2 Zone de très forte densité d'étangs
- 3 L'Ognon (cours d'eau)
- 4 Limite (partie Est) de la Communauté de Communes des 1000 Étangs
- 5 Limite départementale (Haute-Saône / T. de Belfort)

Les Mille Étangs : un «Coeur», une «Périphérie» et des «Confins»

- 1 Le «Coeur» des 1000 Étangs : tous les maires intègrent cet espace dans les Mille Étangs.
- 2 La «Périphérie» des 1000 Étangs : la moitié des maires intègrent cet espace dans les Mille Étangs.
- 3 Les «Confins» des 1000 Étangs : moins de la moitié des maires intègrent cet espace dans les Mille Étangs.
- 4 «En-dehors» des 1000 Étangs : aucun maire n'intègre cet espace dans les Mille Étangs.



Comment les maires font-ils pour délimiter l'étendue des Mille Étangs ?

- Les maires dessinent à main levée sur une carte fournie par nos soins (format A3, avec localisation des étangs) un tracé qui représente, selon eux, la frontière des 1000 étangs ;
- La carte couvre un territoire élargi : 60 km d'Est en Ouest et 45 km du Nord au Sud (ne pas influencer l'enquêté).